

ORGANISÉE PAR
LES CAVALIERS DU SALON

ENDURANCE ÉQUESTRE

ÉDITION 2025

DAMPIERRE SUR SALON (70)



16 ET 17 AOÛT 2025

10 À 100 KM

SHF & AMATEUR & CLUB

Soirée le samedi soir

(sur inscription)

- ✓ Buvette (midi et soir)
- ✓ Toilettes et douches

Les Cavaliers du Salon



Partenaires de l'Endurance des Champs-Rivières



✉ cavaliersdusalon@gmail.com

☎ 06.14.38.04.02

🌐 <https://www.ecuriesdusalon.fr/>

Vitesse Distance	10	10,5	11	11,5	12	12,5	13	13,5	14	14,5	15	15,5	16
1	0:06:00	0:05:43	0:05:27	0:05:13	0:05:00	0:04:48	0:04:37	0:04:27	0:04:17	0:04:08	0:04:00	0:03:52	0:03:45
2	0:12:00	0:11:26	0:10:55	0:10:26	0:10:00	0:09:36	0:09:14	0:08:53	0:08:34	0:08:17	0:08:00	0:07:45	0:07:30
3	0:18:00	0:17:09	0:16:22	0:15:39	0:15:00	0:14:24	0:13:51	0:13:20	0:12:51	0:12:25	0:12:00	0:11:37	0:11:15
4	0:24:00	0:22:51	0:21:49	0:20:52	0:20:00	0:19:12	0:18:28	0:17:47	0:17:09	0:16:33	0:16:00	0:15:29	0:15:00
5	0:30:00	0:28:34	0:27:16	0:26:05	0:25:00	0:24:00	0:23:05	0:22:13	0:21:26	0:20:41	0:20:00	0:19:21	0:18:45
6	0:36:00	0:34:17	0:32:44	0:31:18	0:30:00	0:28:48	0:27:42	0:26:40	0:25:43	0:24:50	0:24:00	0:23:14	0:22:30
7	0:42:00	0:40:00	0:38:11	0:36:31	0:35:00	0:33:36	0:32:18	0:31:07	0:30:00	0:28:58	0:28:00	0:27:06	0:26:15
8	0:48:00	0:45:43	0:43:38	0:41:44	0:40:00	0:38:24	0:36:55	0:35:33	0:34:17	0:33:06	0:32:00	0:30:58	0:30:00
9	0:54:00	0:51:26	0:49:05	0:46:57	0:45:00	0:43:12	0:41:32	0:40:00	0:38:34	0:37:14	0:36:00	0:34:50	0:33:45
10	1:00:00	0:57:09	0:54:33	0:52:10	0:50:00	0:48:00	0:46:09	0:44:27	0:42:51	0:41:23	0:40:00	0:38:43	0:37:30
11	1:06:00	1:02:51	1:00:00	0:57:23	0:55:00	0:52:48	0:50:46	0:48:53	0:47:09	0:45:31	0:44:00	0:42:35	0:41:15
12	1:12:00	1:08:34	1:05:27	1:02:37	1:00:00	0:57:36	0:55:23	0:53:20	0:51:26	0:49:39	0:48:00	0:46:27	0:45:00
13	1:18:00	1:14:17	1:10:55	1:07:50	1:05:00	1:02:24	1:00:00	0:57:47	0:55:43	0:53:48	0:52:00	0:50:19	0:48:45
14	1:24:00	1:20:00	1:16:22	1:13:03	1:10:00	1:07:12	1:04:37	1:02:13	1:00:00	0:57:56	0:56:00	0:54:12	0:52:30
15	1:30:00	1:25:43	1:21:49	1:18:16	1:15:00	1:12:00	1:09:14	1:06:40	1:04:17	1:02:04	1:00:00	0:58:04	0:56:15
16	1:36:00	1:31:26	1:27:16	1:23:29	1:20:00	1:16:48	1:13:51	1:11:07	1:08:34	1:06:12	1:04:00	1:01:56	1:00:00
17	1:42:00	1:37:09	1:32:44	1:28:42	1:25:00	1:21:36	1:18:28	1:15:33	1:12:51	1:10:21	1:08:00	1:05:48	1:03:45
18	1:48:00	1:42:51	1:38:11	1:33:55	1:30:00	1:26:24	1:23:05	1:20:00	1:17:09	1:14:29	1:12:00	1:09:41	1:07:30
19	1:54:00	1:48:34	1:43:38	1:39:08	1:35:00	1:31:12	1:27:42	1:24:27	1:21:26	1:18:37	1:16:00	1:13:33	1:11:15
20	2:00:00	1:54:17	1:49:05	1:44:21	1:40:00	1:36:00	1:32:18	1:28:53	1:25:43	1:22:46	1:20:00	1:17:25	1:15:00
21	2:06:00	2:00:00	1:54:33	1:49:34	1:45:00	1:40:48	1:36:55	1:33:20	1:30:00	1:26:54	1:24:00	1:21:17	1:18:45
22	2:12:00	2:05:43	2:00:00	1:54:47	1:50:00	1:45:36	1:41:32	1:37:47	1:34:17	1:31:02	1:28:00	1:25:10	1:22:30
23	2:18:00	2:11:26	2:05:27	2:00:00	1:55:00	1:50:24	1:46:09	1:42:13	1:38:34	1:35:10	1:32:00	1:29:02	1:26:15
24	2:24:00	2:17:09	2:10:55	2:05:13	2:00:00	1:55:12	1:50:46	1:46:40	1:42:51	1:39:19	1:36:00	1:32:54	1:30:00
25	2:30:00	2:22:51	2:16:22	2:10:26	2:05:00	2:00:00	1:55:23	1:51:07	1:47:09	1:43:27	1:40:00	1:36:46	1:33:45
26	2:36:00	2:28:34	2:21:49	2:15:39	2:10:00	2:04:48	2:00:00	1:55:33	1:51:26	1:47:35	1:44:00	1:40:39	1:37:30
27	2:42:00	2:34:17	2:27:16	2:20:52	2:15:00	2:09:36	2:04:37	2:00:00	1:55:43	1:51:43	1:48:00	1:44:31	1:41:15
28	2:48:00	2:40:00	2:32:44	2:26:05	2:20:00	2:14:24	2:09:14	2:04:27	2:00:00	1:55:52	1:52:00	1:48:23	1:45:00
29	2:54:00	2:45:43	2:38:11	2:31:18	2:25:00	2:19:12	2:13:51	2:08:53	2:04:17	2:00:00	1:56:00	1:52:15	1:48:45
30	3:00:00	2:51:26	2:43:38	2:36:31	2:30:00	2:24:00	2:18:28	2:13:20	2:08:34	2:04:08	2:00:00	1:56:08	1:52:30

Boucle jaune 10 km **Boucle bleue 20 km** **Boucle rouge 30 km**
 40km : 2 boucles de 20 km 60km : 2 boucles de 30 km
 80km VI et VL : 2 boucles de 30km + 1 boucle 20km
 100km : 1 boucle de 30km + 1 boucle de 20 km + 1 boucle de 30km
 + 1 boucle de 20 km

Détails pratiques

- Pour tout renseignement , n'hésitez pas à demander à un bénévole (Tshirt noir des Ecuries) qui vous répondra ou vous indiquera les personnes à même de le faire.
- Vous pouvez louer des boxes pour la journée ou nuitée (35€) Reservations au 0631221438
- Camions : ATTENTION! Hauteur excédant 3.30m , nous consulter. Pont assez bas proche des Ecuries . Nous vous indiquerons un itinéraire alternatif.
- Parking : merci de respecter les indications données par les bénévoles.
- Assistances : Il y a 1 point d'assistance sur la boucle de 10km, 3 sur la boucle de 20 km et 5 sur la boucle de 30km. Nous mettrons en place une assistance fixe à chacun d'entre eux pour nos cavaliers et ceux d'entre vous qui en feraient la demande . Il y a également des bacs à eau fixe à toutes les assistances . 3 bacs à eau pour le grooming sont à votre disposition entre l'arrivée et le vetgate .
- Un maréchal ferrand sera présent sur place tout le week end
Les toilettes et les douches se trouvent derrière le vetgate , près du stand de tir.
- Nous allons réguler l'accès à la route menant aux Ecuries. Respectez les indications des bénévoles
- Remises des prix : les horaires seront affichés le dimanche .
Buvette : boissons fraîches , sandwiches , frites , glaces samedi et dimanche

Numéros d'urgence

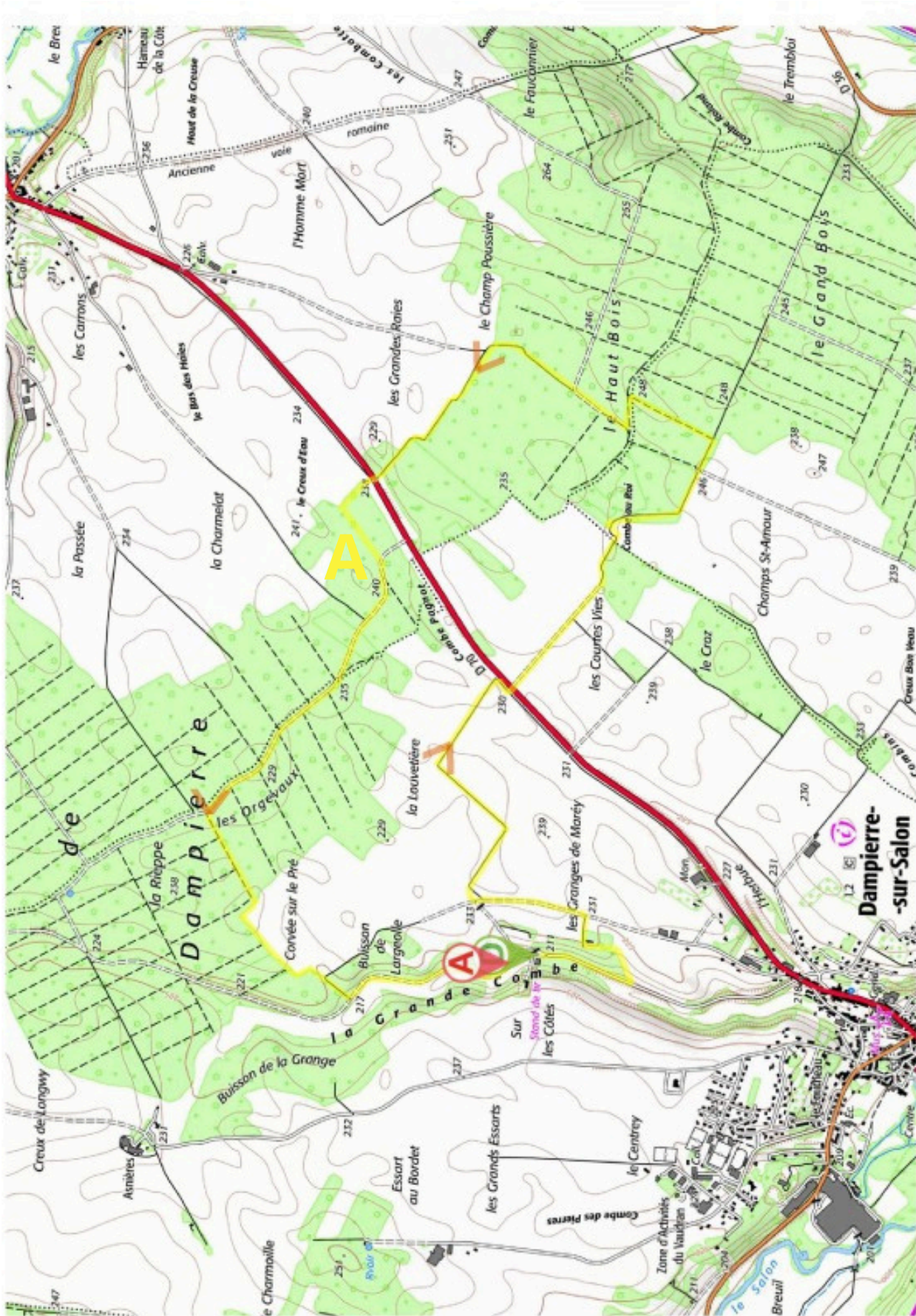
Présidente du concours: Emma Winckel : 06.36.51.12.25

Organisateurs: Philippe Winckel: 06.14.38.04.02

Aléna Prégermain: 07.70.48.61.15

Secours - SDIS Dampierre : 18





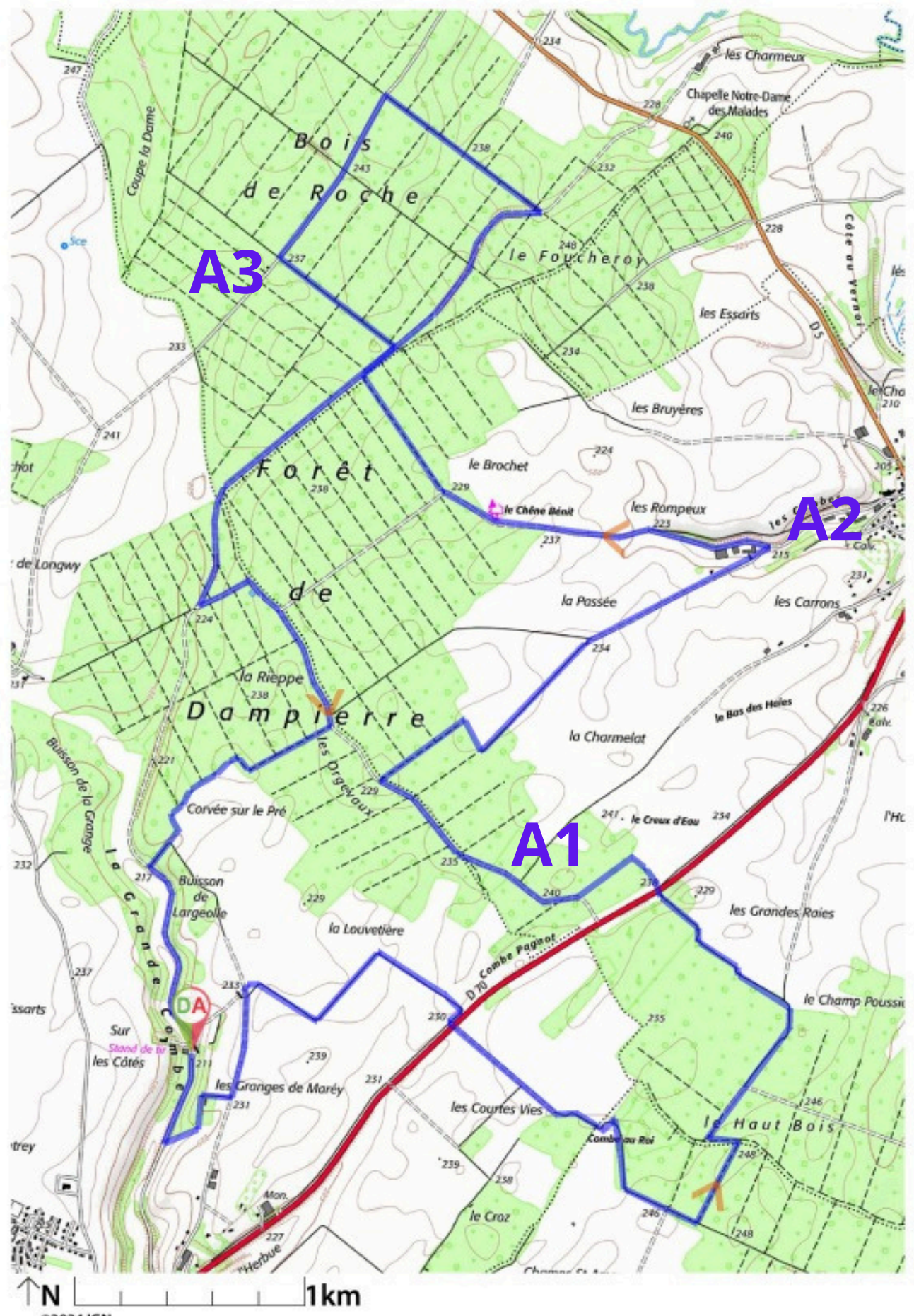
Roadbook boucle 10km

Jaune

KM	BOUCLE 10 KM	KM <u>chevaux</u>
0	Mettez le compteur kilométrique sur 0 au niveau du silo devant les Ecuries	
	Suivez le chemin de la combe et passez sous le pont Attention : vous êtes dans le même sens que les cavaliers sur les 300 premiers mètres	
1,3	Tournez à droite au cédez le passage	
1,3	Puis tournez à droite au stop	
	Prenez la D70 et sortez de la commune de Dampierre	
2,8	Attention ! Traversée de chevaux (venant de la gauche)	
4	Tournez à gauche sur le chemin blanc	
4.2	ASSISTANCE Garez vous sur la droite avant d'arriver au point d'assistance	Env. 6,5
	Faites demi-tour et tournez à droite au croisement avec la D70	
5.4	Attention ! Traversée de chevaux (venant de la droite)	
7	Entrez dans DAMPIERRE SUR SALON	
7.4	Prenez la première rue à gauche après le feu	
	Tournez à gauche sur le chemin de la combe jusqu'aux Ecuries du Salon Attention : vous croisez les cavaliers sur les 300 derniers mètres	
8,8	Vous êtes arrivés aux Ecuries	



Boucle 20 km



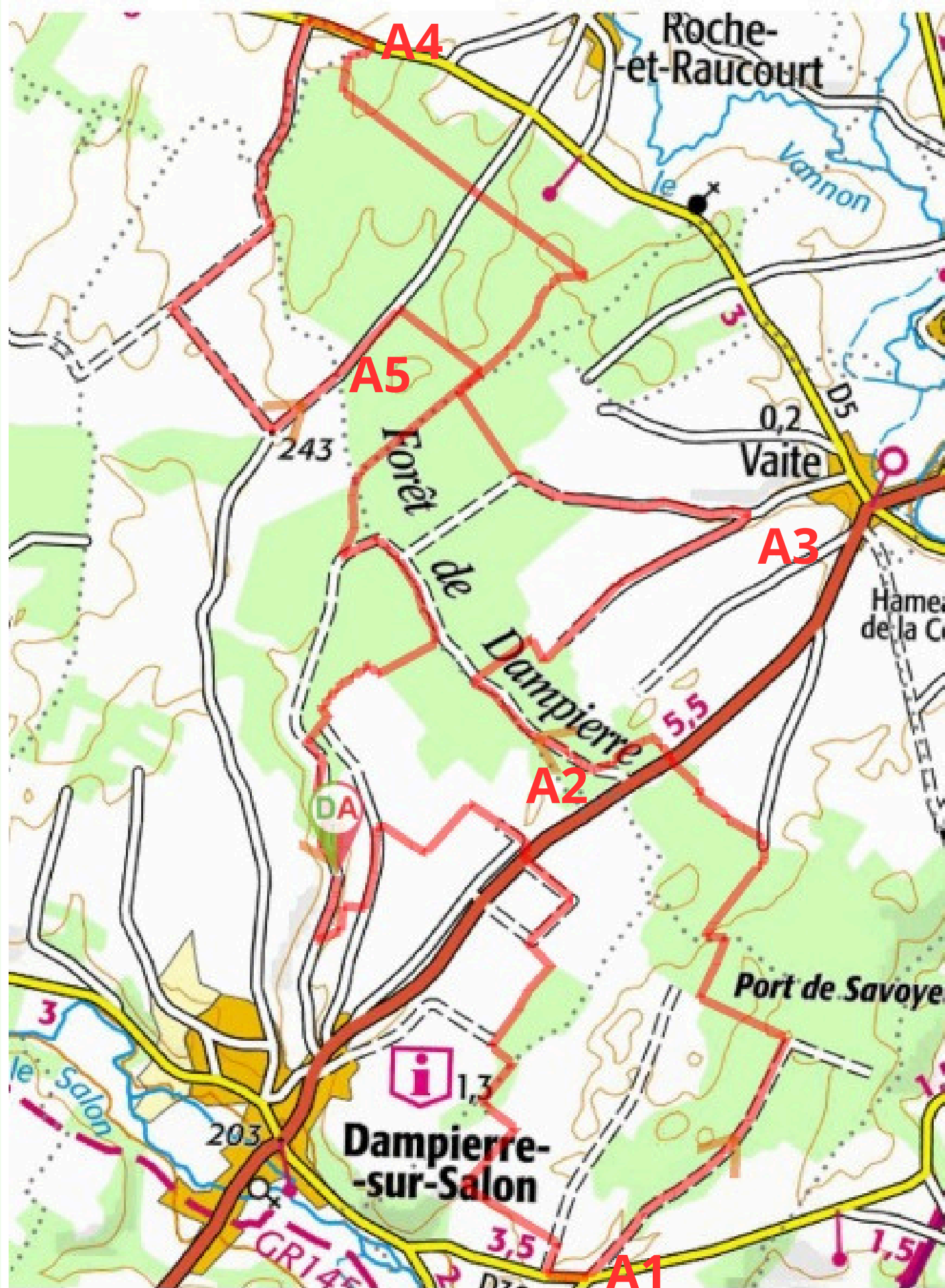
Roadbook boucle 20km

Bleue

KM	BOUCLE 20 KM	KM chevaux
0	Mettez le compteur kilométrique sur 0 au niveau du silo devant les Ecuries	
	Suivez le chemin de la combe et passez sous le pont Attention : vous êtes dans le même sens que les cavaliers sur les 300 premiers mètres	
1,3	Tournez à droite au cédez le passage	
1,3	Puis tournez à droite au stop	
	Prenez la D70 et sortez de la commune de DAMPIERRE	
2,8	Attention ! Traversée de chevaux (venant de la gauche)	
4	Tournez à gauche sur le chemin blanc	
4,2	ASSISTANCE 1 Garez-vous sur la droite avant d'arriver au point d'assistance	Env. 6,5
	Faites demi-tour puis tournez à gauche sur la D70	
4,7	Attention ! Traversée chevaux (venant de la droite)	
6,3	Entrez dans VAITE	
6,7	Tournez à gauche direction LARRET	
6,9	Tournez à gauche juste après la croix	
	A la patte d'oie, prenez à droite et poursuivez sur la route pendant 700 m	
7,6	ASSISTANCE 2 Garez vous sur le bord de la route avant le point d'assistance	10
	Faites demi-tour et reprenez la même route en sens inverse jusqu'au croisement face à la croix	
8,4	Au stop, tournez à gauche, sortez de VAITE et continuez sur la D5	
10,2	Vous passez devant la chapelle « Notre Dame des Malades »	
11,4	Au croisement identifiable par une croix, tournez à gauche	
	Continuez sur la route qui passe dans la forêt	
12	Attention ! Traversée de chevaux (venant de la gauche)	
	Continuez jusqu'à la cabane de chasse . Pendant 1 km vous êtes dans le même sens que les chevaux . Roulez au pas	
13	ASSISTANCE 3 Garez-vous à droite devant la cabane de chasse	15
	Faites demi-tour et reprenez la même route en sens inverse. Attention ! Vous croisez les chevaux sur 1 km	
14	Attention ! Traversée de chevaux (venant de la droite)	
14,5	Au stop, tournez à droite et continuez sur la D5 en direction de VAITE	
	Allez jusqu'à VAITE	
17,8	Au stop, tournez à droite et poursuivez sur la D70 en direction de DAMPIERRE SUR SALON	
19,8	Attention ! Traversée de chevaux (venant de la gauche)	
20,9	Attention ! Traversée de chevaux (venant de la droite)	
24,3	Entrez dans DAMPIERRE SUR SALON	
22,8	Après le feu, prenez la première rue à gauche	
	Tournez à gauche sur le chemin de la combe jusqu'aux « Ecuries du Salon » Attention : vous croisez les cavaliers sur les 300 derniers mètres	
24,2	Vous êtes arrivés aux Ecuries	

Remarque : nous avons choisis de proposer 3 assistances sur cette boucle (en cas de très forte chaleur) . Attention : le kilometrage 'chevaux' entre les assistances 1 et 2 est plutôt court (3.5km) . Ne traînez pas trop à l'assistance 1 !!!!

Boucle 30 km



Roadbook boucle 30km

Rouge

KM	BOUCLE 30 KM	KM <u>chevaux</u>
0	Mettez le compteur kilométrique sur 0 au niveau du silo devant les Ecuries	
	Suivez le chemin de la combe et passez sous le pont Attention : vous êtes dans le même sens que les cavaliers sur les 300 premiers mètres	
1,3	Tournez à droite au cédez le passage	
1,3	Puis tournez à gauche au stop	
1,8	Au croisement , tournez à gauche , direction SEVEUX / FRESNES	
2,3	Sortez de DAMPIERRE	
3,9	Tournez à gauche sur le chemin . Les chevaux arrivent en face Faites demi-tour	
3,9	POINT D'ASSISTANCE 1	Env. 6,5
	Reprenez la même route en sens inverse, direction DAMPIERRE	
5,5	Entrez dans DAMPIERRE	
6,1	Au stop , prenez à droite, direction VAITE	
6,9	Sortez de DAMPIERRE	
8,4	Attention ! Traversée chevaux (venant de la gauche)	
9,2	Tournez à gauche sur le chemin blanc	
9,4	POINT D'ASSISTANCE 2 Garez-vous sur la droite avant d'arriver au point d'assistance	11,5
9,8	Faites <u>demi-tour</u> puis tournez à gauche sur la D70	
8,5	Attention ! Traversée chevaux (venant de la droite)	
11,5	Entrez dans VAITE	
11,9	Tournez à gauche direction LARRET	
12,1	Tournez à gauche juste après la croix	
	A la patte d'oie, prenez à droite et poursuivez sur la route pendant 700m Garez vous avant la ferme	
12,6	POINT D'ASSISTANCE 3 Garez vous sur le bord de la route avant le point d'assistance	15
	Faites demi-tour et reprenez la même route en sens inverse jusqu'à la croix	
13,5	Au stop, tournez à gauche, sortez de Vaite et continuez sur la D5	
15,4	Vous passez devant la chapelle « Notre Dame des Malades » Suivez direction Larret	
17,6	Tournez à gauche . Garez vous Les chevaux arrivent en face par le chemin de terre	
	POINT D'ASSISTANCE 4	20
	Faites demi-tour et reprenez la même route en sens inverse	
18,6	Au croisement identifiable par une croix, tournez à droite	

	Continuez sur la route qui passe dans la forêt	
19,6	Attention ! Traversée de chevaux (venant de la gauche)	
	Continuez jusqu'à la cabane de chasse Pendant 1 km , vous êtes dans le même sens que les chevaux . Roulez au pas.	
20,2	POINT D'ASSISTANCE 5 Garez-vous à droite devant la cabane de chasse	25
	Faites demi -tour et reprenez la même route en sens inverse Vous croisez les chevaux sur 1 km . Roulez au pas	
21,1	Attention ! Traversée de chevaux (venant de la droite)	
21,7	Au stop, tournez à droite et continuez sur la D5 en direction de VAITE	
	Retournez jusqu'à Vaite	
25	Au stop, tournez à droite et poursuivez sur la D70 en direction de DAMPIERRE SUR SALON	
27	Attention ! Traversée chevaux (venant de la gauche)	
28,1	Attention ! Traversée chevaux (venant de la droite)	
29,7	Entrez dans DAMPIERRE SUR SALON	
30	Après être passé sur le pont, prenez la première rue à gauche après le feu	
	Tournez à gauche sur le chemin de la combe jusqu'aux « Ecuries du Salon » Attention : vous croisez les cavaliers sur les 300 derniers mètres	
31,4	Vous êtes arrivés	

Remarque : nous avons choisis de proposer 5 assistances sur cette boucle (en cas de très forte chaleur) . Attention : le kilometrage 'chevaux' entre les assistances 2 et 3 est plutôt court (3.5km) . Ne traînez pas trop à l'assistance 2 !!!!

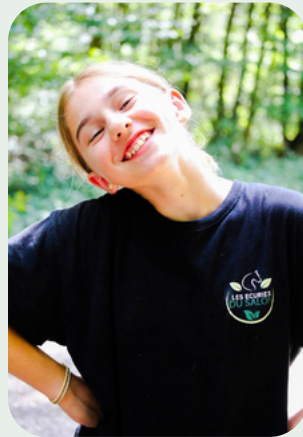


Nous avons des chevaux à vendre

N'hésitez pas à voir Dylan ou à le contacter au
06.31.22.14.38



Et un immense merci à tous les bénévoles !



2025



Circuit BFC

ENDURANCE



02 MARS

BEAULIEU (58)
CE de Chanteloup

05-06 AVRIL

GRANCEY-LE-CHATEAU (21)
Endurance Grancey-le-Chateau

27 AVRIL

CLUNY (71)
Equivallée Cluny
Championnat régional

18 MAI

VERLIN (89)
Les Écuries d'Ocedam

15 JUIN

MESSEY SUR GROSNE (71)
Les cavaliers de la Grosne

26-27 JUILLET

ARINTHOD (39)
Jura Endurance Passion

16-17 AOÛT

DAMPIERRE SUR SALON (70)
Les cavaliers du salon

20-21 SEPTEMBRE

SOMMANT (71)
A hue et a dia

Circuit amateur : 20/30, 40, 60 et 80 km (épreuves vitesse imposées et libres)

Circuit club : épreuves 40 et 60 km



Règlement sur le site internet du CRE BFC
www.equitation-bfc.com



Ne pas jeter sur la voie publique